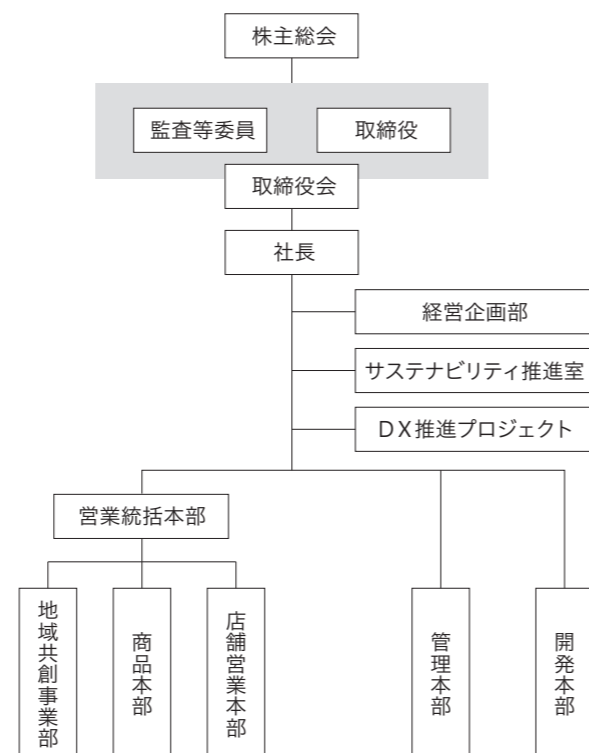


会社概要

社名	株式会社平和堂
所在地	〒522-8511 滋賀県彦根市西今町1番地
電話	0749-23-3111(代)
URL	https://www.heiwado.jp/
設立	1957年6月
資本金	11,614,379,000円
上場証券取引所	東京証券取引所 プライム市場
従業員数	13,681名 正社員 3,612名(男性 2,515名 女性 1,097名) パート・アルバイト社員 10,069名 ※パート・アルバイト社員は8H換算期中平均
事業内容	食料品、衣料品、日用雑貨品等の総合小売業及び店舗賃貸業等
店舗数	156店舗

当社組織図



株式関連情報

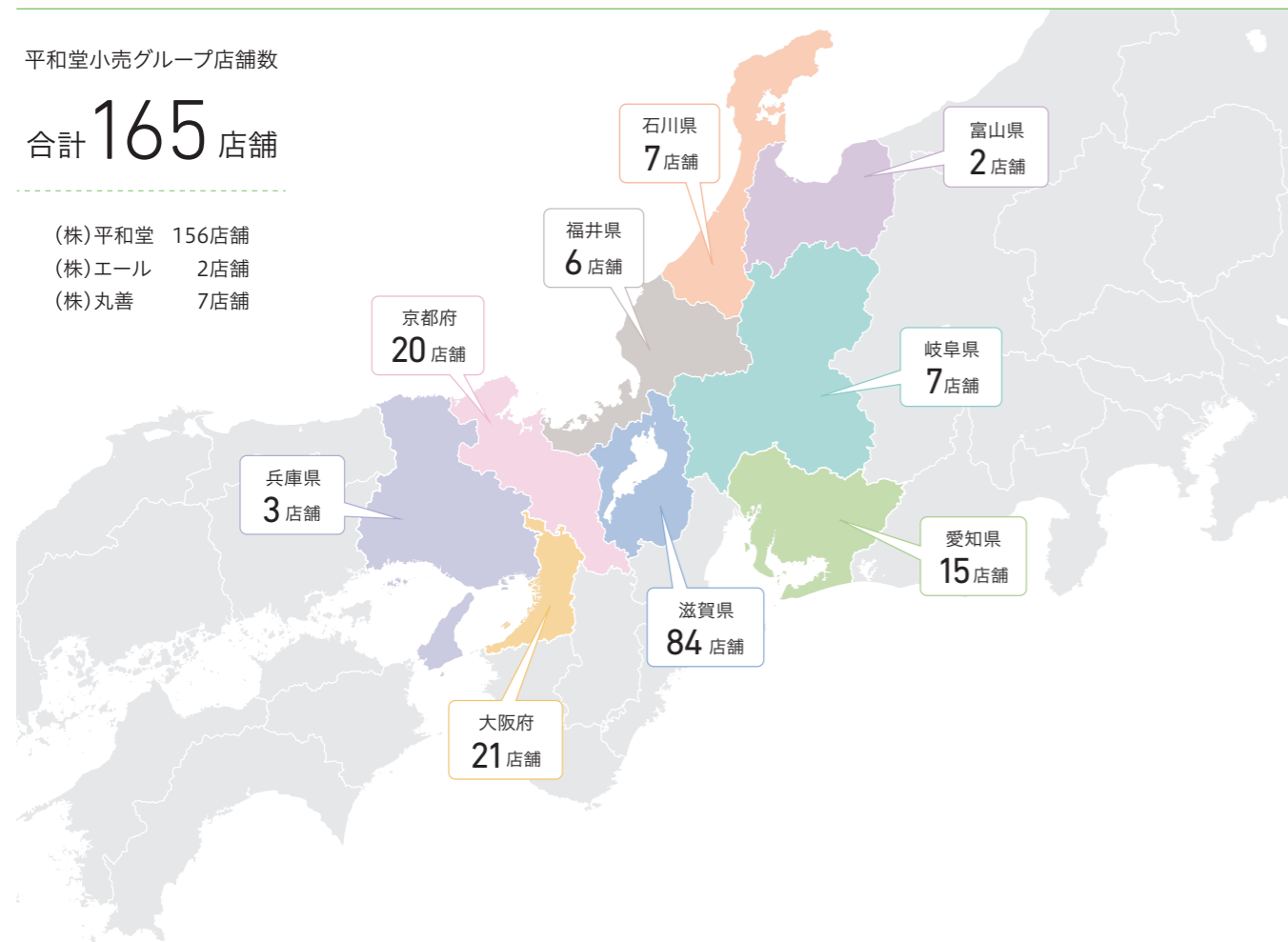
発行済株式総数	52,546,470株
株主数	13,489名
株主名簿管理人	大阪市中央区北浜四丁目5番33号 三井住友信託銀行株式会社 証券代行部
定時株主総会	5月20日までに開催

大株主の状況(上位10名)

株主名	所有株式数(千株)	出資比率(%)
夏原平和	4,426	8.44
日本マスタートラスト信託銀行株式会社(信託口)	3,550	6.77
平和堂共栄会	3,064	5.84
公益財団法人平和堂財団	3,000	5.72
株式会社滋賀銀行	2,500	4.77
株式会社ピース&グリーン	1,950	3.72
日本生命保険相互会社	1,861	3.55
平和観光開発株式会社	1,694	3.23
株式会社日本カストディ銀行(信託口4)	1,446	2.76
株式会社三菱UFJ銀行	1,024	1.95

※当社は自己株式6,097千株を保有しておりますが、上記大株主より除いています。
※出資比率は、自己株式を控除して計算しています。

グループの店舗



株式分布状況

