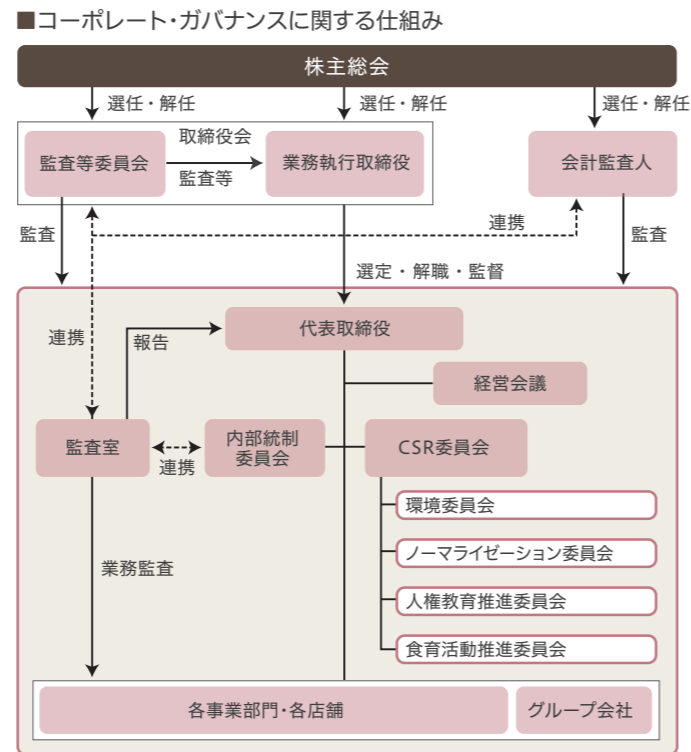


コーポレート・ガバナンス

経営の効率化と公平性・透明性の向上に向けた体制を整えています。

経営上の最高意思決定機関である取締役会を毎月開催するほか、経営意思決定のための協議機関として経営会議を毎月2～3回開催するなど、経営の基本方針に基づいて業務上の主要事項を審議決定しています。取締役会は、取締役（監査等委員である取締役を除く）7名と監査等委員である取締役4名の計11名で構成されており、取締役（監査等委員である取締役を除く）には社内出身者に加え、他企業で実務経験を積んだ人材を選任し、幅広い視点から議論を交わしています。また、監査等委員である取締役4名のうち3名は社外取締役で、幅広い視野および客観的な立場から企業戦略について総合的な助言がされています。

さらに、健全な企業活動の仕組みを整備運用する「内部統制委員会」を組織し、コンプライアンスに関する事項全般について情報収集や対策を立案し、その内容を委員長に報告・指示を受ける体制を整えています。



コンプライアンス

コンプライアンス浸透に向けた組織・風土づくりを進めています。

コンプライアンスの維持やリスク管理、ノーマライゼーション、セクシャル・ハラスメント、接客教育の「しつけ、身だしなみ」などを周知徹底するため、従業員全員に項目別に重要ポイントをまとめた手帳タイプの「平和堂マニュアル」を配付しています。このマニュアルには「わたしたちの行動基準」（右表）という業務全般において順守すべき事項が記載されており、コンプライアンスに関する行動規範を周知するとともに、一人ひとりの意識を高めています。

また、当社はコンプライアンス・マニュアルに基づき、反社会的勢力に対して係わりを一切持たず、このような団体・個人から不当な要求を受けた場合には、警察等外部機関と連携し、関係部署が連携・協力して組織的に対応いたします。

さらに、コンプライアンスに関する従業員からの通報や相談を受け付ける内部通報窓口として「平和堂クリーンライン」を設置しており、人権問題等の相談窓口として「人権ホットライン」を設置し、倫理法令順守体制を強化しています。

わたしたちの行動基準

- ① 法令や諸規則・規程の順守
- ② 公正な商取引・約束の履行
- ③ 情報の開示と管理
- ④ 地域社会や環境への配慮
- ⑤ 会社財産の保護
- ⑥ 「報、連、相」の励行
- ⑦ 職場秩序の維持
- ⑧ 大規模小売業告示10項目の順守

リスクマネジメント

内部統制委員会においてリスクレビューを実施し、全社的な情報共有に努めています。

事業継続計画（BCP）に関する取組み

大地震等の自然災害や甚大な被害をもたらす危機が発生した場合、当社が機能や役割を回復し事業継続することを目的とした事業継続計画（BCP）の強化に努めています。「災害マニュアル」を各店舗・本部に備え付け予防体制とともに災害発生時の対応を定めています。

従業員には災害時での指針や行動を記した「災害時行動心得」の配付を行うとともに、災害発生時に人命第一を基本に被害の最小化と各人の役割・行動を再確認するため各店舗・本部において消防訓練を行っています。また、災害時に社員の安否や出勤が可能かを確認する「安否確認システム」を利用した訓練も定期的に行っています。

平和堂本部で行われる「災害対策本部設置訓練」では、2017年に新設した本部に対応した設置訓練を実施しており、実施後には防災対策委員会において実効性についての検証も行っています。

個人情報保護・セキュリティに関する取組み

当社では個人情報の取扱いに関する「個人情報保護方針」を定めています。方針に基づき個人情報の管理に関する「個人情報管理マニュアル」「パソコン管理マニュアル」「HOPカードマニュアル」などを整備し、個人情報の保護に取り組んでいます。

店舗で発生する事件・事故に関する取組み

当社は、各店舗において日常的に発生する事件や事故などについて素早く対応するため、社内ネットワークを利用した「事件・事故報告」によって、迅速な解決と情報を共有できる体制を構築しています。

地域との連携

行政との「災害協定」の締結

平和堂は地域に根ざした店舗をめざし、店舗エリアの地方自治体と災害協定の締結をおこなっています。災害時には、店舗からの物資提供や避難場所としての提供など、地域との連携をおこなう体制を整えています。

2017年度は新規で2行政と災害協定を締結し、現在全43か所と締結しています。（城陽市は以前に物資協定を締結）

2017年度新規締結協定

- 5月1日 京都府城陽市
災害時における避難のための施設の使用に関する協定書
- 9月7日 甲賀市
災害時における食料品及び生活関連物資の供給等に関する協定書

行政との協定（2018年2月20日現在）

