

# あなたの街の平和堂グループ

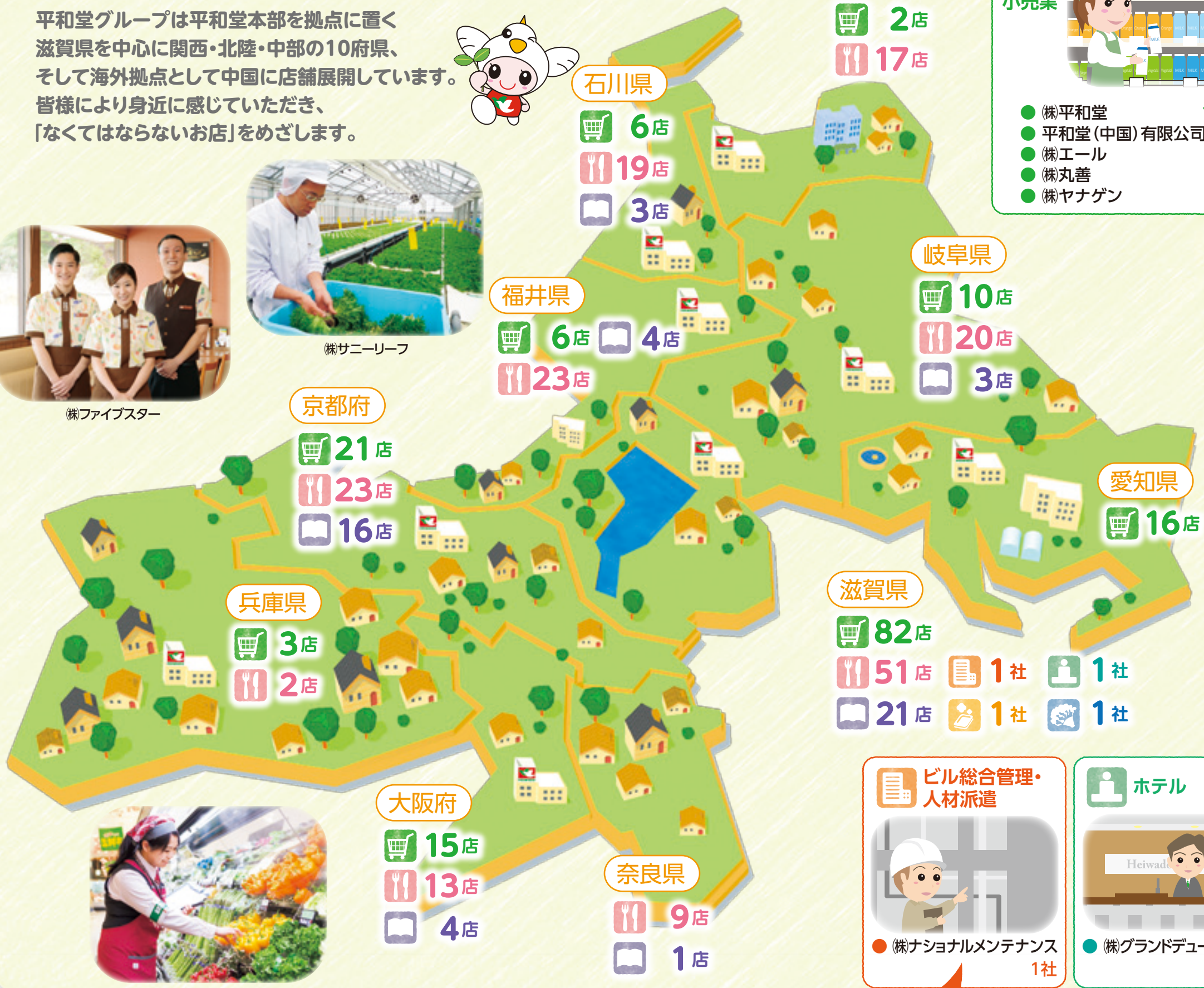
平和堂グループは平和堂本部を拠点に置く滋賀県を中心に関西・北陸・中部の10府県、そして海外拠点として中国に店舗展開しています。皆様により身近に感じていただき、「なくてはならないお店」をめざします。



(株)ファイブスター



(株)サニーリーフ



(株)平和堂

**小売業**

- (株)平和堂 149店舗
- 平和堂(中国)有限公司 4店舗
- (株)エール 2店舗
- (株)丸善 8店舗
- (株)ヤナゲン 2店舗

**総菜等の製造・加工・販売**

- (株)ベストオーネ 1社

**農業生産**

- (株)サニーリーフ 1社

**飲食店・アミューズメント施設**

- (株)ファイブスター
  - ファミリー・レストランCOCO'S 78店舗
  - すし処海座本店 1店舗
  - 廻鮮寿司海座 4店舗
  - いちおしや伝五郎 12店舗
- (株)シー・オー・エム
  - ケンタッキー・フライドチキン 25店舗
  - サーティーワンアイスクリーム 11店舗
  - スティック・スイーツ・ファクトリー 2店舗
  - フードコート 7店舗
  - サブウェイ 1店舗
  - リンガーハット 2店舗
- (株)ユーイング
  - 吉兵衛、うまか亭、あじ彩など 34店舗

**ビル総合管理・人材派遣**

- (株)ナショナルメンテナンス 1社

**ホテル**

- (株)グランドデュークホテル 1社

**書籍・CD・DVDの販売、レンタル**

- (株)ダイレクト・ショップ
  - 平和書店・TSUTAYA 52店舗

(株)ナショナルメンテナンスのCSRの取組みは9ページで紹介!

(2016年2月20日現在)



# グループ会社での取組み

“チーム平和堂”の強力なネットワークで社会貢献に努めています。  
 どのような取組みを実践しているのか、  
 ビル総合管理事業等を展開する(株)ナショナルメンテナンスの  
 環境への取組みを例にご紹介します。

## 取組み 1 高輝度蓄光製品設置を推進



明所時

商業施設をはじめ、公共施設やマンション・宿泊施設などに誘導灯の代替品として設置しています。災害時に発生する突然の停電時に備え、安心安全な環境の提供に努めています。また、電気を使用しないため環境負荷の低減にもつながります。

- 環境へのメリット
- ・電気代削減
  - ・CO<sub>2</sub>の削減



暗所時

輝度も高く、  
 暗くなつてから5・6時間  
 光り続けます!



蓄光製品に切り替えコスト削減

施工実績数  
 (2015年度)  
 130件

電気使用量  
 39,420kW削減

CO<sub>2</sub>削減量  
 約24.7t

営業推進部



## 取組み 2 汚水を排出しない洗浄システム



施工実績数  
 (2015年度)  
 3件

汚水回収量  
 約2t

タイル・レンガ舗装の洗浄を専用の機械を使用することによって、本来の美しさがよみがえり、長く使用できるようになります。洗浄時に排出される汚水を吸い上げながら作業するため、汚水は出しません。また、回収された汚水は、適切に処分しています。

- 環境へのメリット
- ・水質汚濁の防止
  - ・廃棄物の削減



## 環境・安心・安全をキーワードにビル管理等を通じて地域社会に貢献しています。

株式会社 ナショナルメンテナンス  
 代表取締役社長  
 西田 克己



当社は「ビル管理を通じて、清潔で安全、快適な環境づくりに貢献し、自然にやさしいなくてはならない会社」をめざし、平和堂とともに歩んでまいりました。利用者に衛生的で快適な環境を提供するとともに、建物を長持ちさせることで地球環境負荷低減にも貢献しています。近年、他社との差別化という意味でも環境に関するお客様のニーズは高まりつつあります。

### 会社概要

会社名 株式会社 ナショナルメンテナンス  
 (滋賀県彦根市犬方町790番地)  
 設立日 1970年9月  
 従業員 1,351名(2016年2月現在)  
 事業内容 清掃管理事業、設備管理事業、  
 警備保安事業、環境衛生事業、  
 人材派遣事業



## 取組み 3 清掃回数を減らすガラスコーティング

床にこびりついてしまい落としづらくなった汚れを確実に除去し、ガラスコーティングを施すことで、長くきれいな状態を保ちます。清掃の回数を減らせるので、結果的に水と洗剤の使用量を大幅にカットすることができます。

- 環境へのメリット
- ・水質汚濁の防止
  - ・水使用量の低減

環境への負荷軽減に  
 努めています



施工実績数  
 (2015年度)  
 13件



使用水量  
 19.2kL削減

床ガラスコーティング



施工実績数  
 (2015年度)  
 15件

CO<sub>2</sub>削減量  
 約10t

## 取組み 4 リフレッシュマット

建物の出入口に使用されているマットで、変形したり縮んだりしたものを回収・洗浄・補修して再利用します。

- 環境へのメリット
- ・廃棄物の削減
  - ・CO<sub>2</sub>の削減

再生されたマット

### TOPICS

#### びわ湖環境ビジネスメッセ2015に出展しました

2015年10月21日から3日間にわたり滋賀県立長浜ドームで開催された「びわ湖環境ビジネスメッセ2015」に出展しました。環境負荷を低減する製品・技術・サービスなどの情報を発信するこの見本市で、当社はトイレガラスコーティングや高輝度蓄光商品などを紹介しました。

当社ブースには603社、1,053名のお客様に会場いただきました。

